

passion for technology

OLREANO

Remote Workplace

Manuale

#noistiamoacasa

Sommario

1. Authenticator App per Smartphone	2
2. Login sul Portale	2
3. Come partire la sessione di remoto.....	3
4. Informazioni utili.....	4

1. Authenticator App per Smartphone

Per poter accedere sui PC da remoto servono i seguenti requisiti:

- smartphone Android o iOS (Apple)
- portatile o PC con collegamento internet performante (possibilmente simmetrico).

Installate l'applicazione Microsoft Authenticator dall'App-Store:

- iOS (Apple): <https://apps.apple.com/us/app/microsoft-authenticator/id983156458>
- Android: <https://play.google.com/store/apps/details?id=com.azure.authenticator&hl=it>

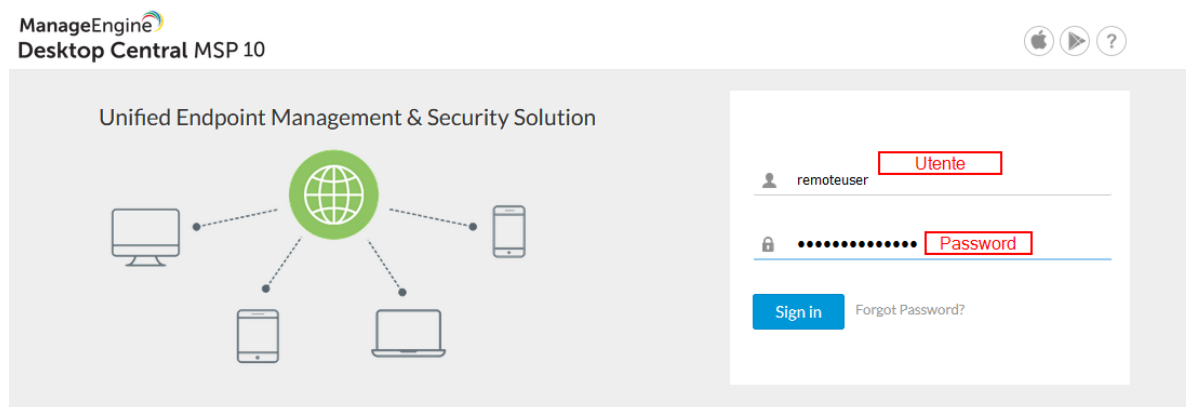
Alla prima apertura dell'App scegliere "Aggiungi account" e fotografare con lo smartphone il codice QR che si trova nel documento inviatovi separatamente.

2. Login sul Portale

Accedere sul portale:

<https://rmm.konverto.eu:8041>

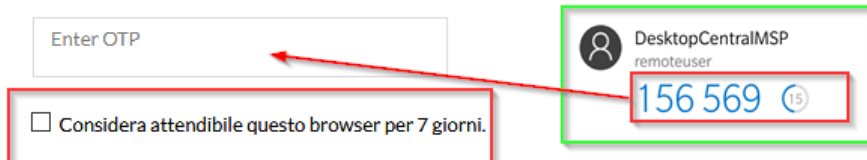
Inserire utente e password (dati login nel documento inviato) e cliccare su "Sign In"



Continuare cliccando su „Proceed“ fino alla pagina tre e inserire il numero che segnale l’App installata nel passo precedente. Attivare il flag “Considera attendibile...” per non dover reinserire il codice per una settimana.

Fase 3 : Specificare l’OTP!

Verrà generata una password temporanea monouso dall’applicazione Google Authenticator sul proprio smartphone configurato.



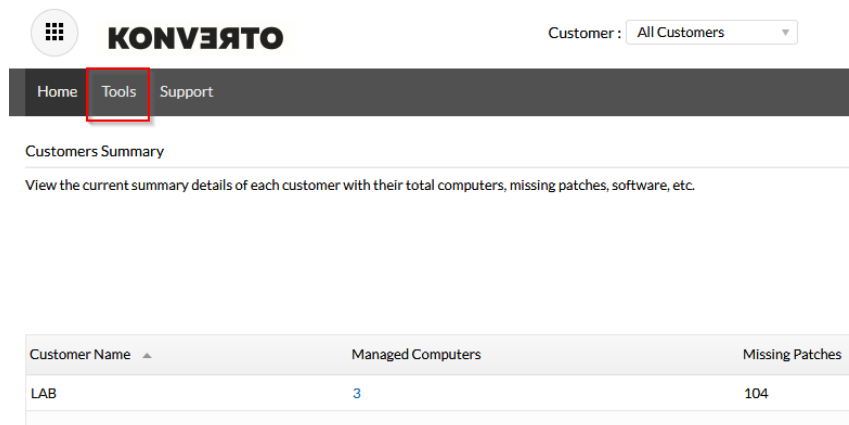
Enter OTP

Considera attendibile questo browser per 7 giorni.

DesktopCentralMSP
remoteuser
156 569 15

3. Come partire la sessione di remoto

- Cliccare su „Tools “



KONVERTO Customer : All Customers

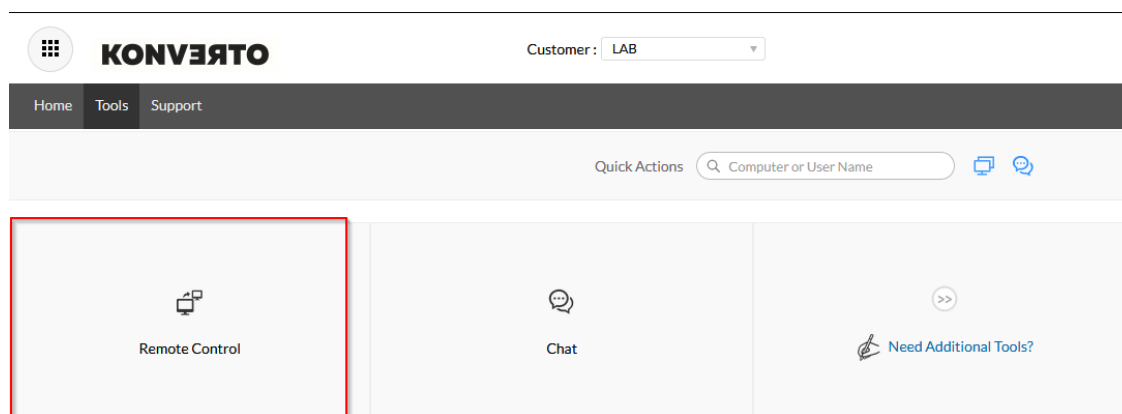
Home **Tools** Support

Customers Summary

View the current summary details of each customer with their total computers, missing patches, software, etc.



Customer Name	Managed Computers	Missing Patches
LAB	3	104


- Scegliere „Remote Control“



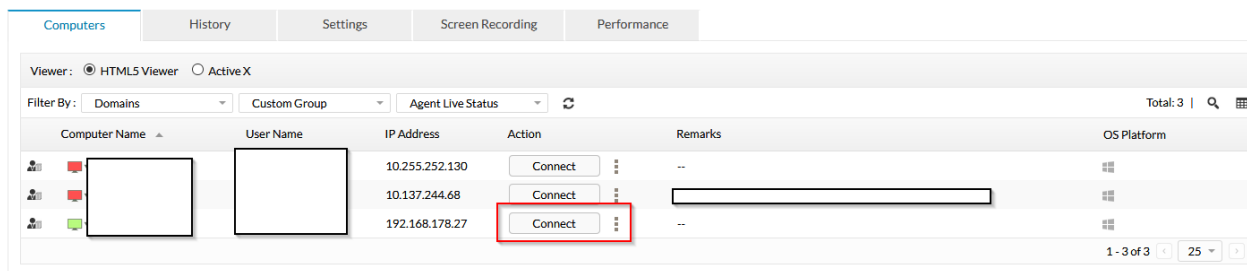
KONVERTO Customer : LAB

Home **Tools** Support

Quick Actions  

Remote Control Chat  Need Additional Tools?

Nella schermata seguente scegliere il PC al quale ci si vuole connettere. Cliccare su "Connect"



Attenzione: se il browser dovesse bloccare l'apertura di una nuova finestra PopUp, autorizzare cliccando sul messaggio ed aggiungendo il sito come autorizzato.

4. Informazioni utili

- Assicurarsi che il PC in remoto sia sempre online (il monitor può essere spento)
- Salvare nei bookmark il link di login: <https://rmm.konverto.eu:8041>
- In caso il collegamento remoto dovesse risultare lento, controllare che non ci sia traffico di altri terminali o familiari es. Netflix, giochi online, etc.
- Controllare che il browser sia aggiornato e scegliere un altro browser in caso risultino malfunzionamenti.